

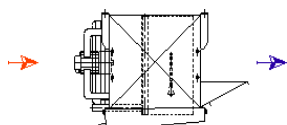
Podziałka lamel 6 mm; rury Ø12 mm
Podziałka rur 49,5 x 49,5 mm



OMEGA chłodnice typu ACP z grzałkami bloku i tacy

Typ	Wydajność chłodnicza Q _o [kW] dla R404A/R507 przy temp. powietrza na wlocie chłodnicy		Wydajność chłodnicza Q _o [kW] dla R449A/R448A przy temp. powietrza na wlocie chłodnicy		Powierzchnia wymiany [m ²]	Wentylatory ilość x Ø [mm]/ moc pobierana [W/szt.]/ zasilanie [f]	Wydatek powietrza [m ³ /h]	Cena [PLN]
	+2°C (DT1=8K)	+2°C (DT1=6K)	+2°C (DT1=8K)	+2°C (DT1=6K)				
ACP 83356 E	10,0	7,0	12,5	8,8	67	3 x 350 / 175 / 1	6 510	14840,00
ACP 84356 E	13,5	9,5	16,9	11,9	89	4 x 350 / 175 / 1	8 680	17780,00
ACP 85356 E	16,9	11,9	21,1	14,8	112	5 x 350 / 175 / 1	10 850	21955,00
ACP 83456 E	21,1	14,8	26,4	18,6	134	3 x 450 / 590 / 3	14 400	23610,00
ACP 84456 E	28,6	20,1	35,7	25,1	178	4 x 450 / 590 / 3	19 200	29655,00

Przykładowy kod: AN-C-ACP-83456-E-M



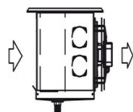
Podziałka lamel 6 mm; rury Ø12 mm
Podziałka rur 49,5 x 49,5 mm



OMEGA chłodnice typu ACPB z grzałkami bloku i tacy

Typ	Wydajność chłodnicza Q _o [kW] dla R404A/R507 przy temp. powietrza na wlocie chłodnicy		Wydajność chłodnicza Q _o [kW] dla R449A/R448A przy temp. powietrza na wlocie chłodnicy		Powierzchnia wymiany [m ²]	Wentylatory ilość x Ø [mm]/ moc pobierana [W/szt.]/ zasilanie [f]	Wydatek powietrza [m ³ /h]	Cena [PLN]
	+2°C (DT1=8K)	+2°C (DT1=6K)	+2°C (DT1=8K)	+2°C (DT1=6K)				
ACPB 84356E	13,5	9,5	16,9	11,9	89	4 x 350 / 175 / 1	8 680	18135,00
ACPB 85356E	16,9	11,9	21,1	14,8	112	5 x 350 / 175 / 1	10 850	22395,00
ACPB 86356E	20,2	14,2	25,3	17,8	135	6 x 350 / 175 / 1	13 020	25985,00
ACPB 83456E	21,1	14,8	26,4	18,6	134	3 x 450 / 590 / 3	14 400	24085,00
ACPB 84456E	28,6	20,1	35,7	25,1	178	4 x 450 / 590 / 3	19 200	30250,00
ACPB 85456E	35,8	25,1	44,7	31,4	222	5 x 450 / 590 / 3	24 000	36100,00

Przykładowy kod: AN-C-ACPB-84356-E-M

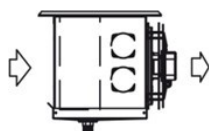


Podziałka lamel 6 mm



OMEGA chłodnice typu ACC z grzałkami odszraniania

Typ	Wydajność chłodnicza Q _o [kW] dla R404A/R507 przy temp. powietrza na wlocie chłodnicy		Wydajność chłodnicza Q _o [kW] dla R449A/R448A przy temp. powietrza na wlocie chłodnicy		Powierzchnia wymiany [m ²]	Wentylatory ilość x Ø [mm]/ moc pobierana [W/szt.]/ zasilanie [f]	Wydatek powietrza [m ³ /h]	Cena [PLN]
	0°C (DT1=8K)	-18°C (DT1=7K)	0°C (DT1=8K)	-18°C (DT1=7K)				
ACC-31306E	1,5	1,1	1,8	1,4	6,0	1 x 300 / 85 / 1	1 437	2725,00
ACC-51306E	2,1	1,7	2,5	2,1	10,0	1 x 300 / 85 / 1	1 331	3050,00
ACC-32306E	3,1	2,4	3,8	2,9	12,0	2 x 300 / 85 / 1	2 875	3870,00
ACC-42306E	4,0	3,1	4,8	3,7	16,0	2 x 300 / 85 / 1	2 762	4140,00
ACC-52306E	4,7	3,6	5,6	4,3	20,0	2 x 300 / 85 / 1	2 656	4400,00
ACC-43306E	6,2	4,7	7,4	5,7	24,0	3 x 300 / 85 / 1	4 139	5420,00
ACC-53306E	7,2	5,5	8,6	6,6	30,0	3 x 300 / 85 / 1	3 984	5835,00

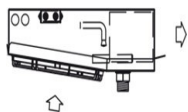


Podziałka lamel 8 mm



OMEGA chłodnice typu ACC z grzałkami odszraniania

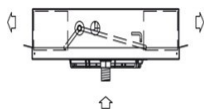
Typ	Wydajność chłodnicza Q _o [kW] dla R404A/R507 przy temp. powietrza na wlocie chłodnicy		Wydajność chłodnicza Q _o [kW] dla R449A/R448A przy temp. powietrza na wlocie chłodnicy		Powierzchnia wymiany [m ²]	Wentylatory ilość x Ø [mm]/ moc pobierana [W/szt.]/ zasilanie [f]	Wydatek powietrza [m ³ /h]	Cena [PLN]
	0°C (DT1=8K)	-18°C (DT1=7K)	0°C (DT1=8K)	-18°C (DT1=7K)				
ACC-51308E	1,9	1,4	2,3	1,8	8,0	1 x 300/85/1	1 350	3050,00
ACC-32308E	2,5	2,0	3,1	2,5	9,0	2 x 300 / 85 / 1	2 900	3870,00
ACC-42308E	3,4	2,6	4,1	3,2	12,0	2 x 300 / 85 / 1	2 793	4140,00
ACC-52308E	4,0	3,1	4,8	3,8	15,0	2 x 300 / 85 / 1	2 693	4400,00
ACC-43308E	5,3	4,0	6,4	4,9	18,0	3 x 300 / 85 / 1	4 190	5420,00



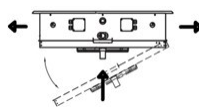
Podziałka lamel 7 mm

OMEGA chłodnice typu ACS z grzałkami odszraniania

Typ	Wydajność chłodnicza Q _o [kW] dla R404A/R507 przy temp. powietrza na wlocie chłodnicy		Wydajność chłodnicza Q _o [kW] dla R449A/R448A przy temp. powietrza na wlocie chłodnicy		Powierzchnia wymiany [m ²]	Wentylatory ilość x Ø [mm]/ moc pobierana [W/szt.]/ zasilanie [f]	Wydatek powietrza [m ³ /h]	Cena [PLN]
	t _{li} = +5°C (DT1=10K)	t _{li} = 0°C (DT1=8K)	t _{li} = +5°C (DT1=10K)	t _{li} = 0°C (DT1=8K)				
ACS-x1257E	1,6	1,1	1,9	1,4	5,0	1 x 250 / 65 / 1	749	1740,00
ACS-x2257E	2,5	1,8	2,9	2,2	6,0	2 x 250 / 65 / 1	1 229	2205,00
ACS-x3257E	3,4	2,6	3,9	3,2	8,0	3 x 250 / 65 / 1	1 781	2940,00



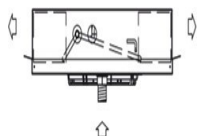
ACD-x4236E



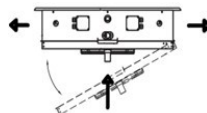
ACD-42356E – 64356E
Podziałka lamel 6 mm

OMEGA chłodnice typu ACD z grzałkami odszraniania

Typ	Wydajność chłodnicza Q _o [kW] dla R404A/R507 przy temp. powietrza na wlocie chłodnicy		Wydajność chłodnicza Q _o [kW] dla R449A/R448A przy temp. powietrza na wlocie chłodnicy		Powierzchnia wymiany [m ²]	Wentylatory ilość x Ø [mm]/ moc pobierana [W/szt.]/ zasilanie [f]	Wydatek powietrza [m ³ /h]	Cena [PLN]
	t _{li} = +10°C (DT1=10K)	t _{li} = +5°C (DT1=8K)	t _{li} = +10°C (DT1=10K)	t _{li} = +5°C (DT1=8K)				
ACD-x4236E	5,6	4,1	6,4	4,8	12	4 x 230 / 36 / 1	1560	4435,00
ACD-42356E	9,0	6,6	10,6	8,0	26	2 x 350 / 134 / 1	4532	7755,00
ACD-62356E	12,2	8,9	14,1	10,6	39	2 x 350 / 134 / 1	4336	8725,00
ACD-43356E	13,8	10,0	16,2	12,2	39	3 x 350 / 134 / 1	6796	10025,00
ACD-63356E	18,5	13,6	21,4	16,2	58	3 x 350 / 134 / 1	6505	11395,00
ACD-64356E	24,9	18,2	28,7	21,7	77	4 x 350 / 134 / 1	8673	14255,00



ACD-x4234 - 5234



ACD-42354 - 64354
Podziałka lamel 4 mm

OMEGA chłodnice typu ACD bez grzałek odszraniania

Typ	Wydajność chłodnicza Q _o [kW] dla R404A/R507 przy temp. powietrza na wlocie chłodnicy		Wydajność chłodnicza Q _o [kW] dla R449A/R448A przy temp. powietrza na wlocie chłodnicy		Powierzchnia wymiany [m ²]	Wentylatory ilość x Ø [mm]/ moc pobierana [W/szt.]/ zasilanie [f]	Wydatek powietrza [m ³ /h]	Cena [PLN]
	t _{li} = +10°C (DT1=10K)	t _{li} = +5°C (DT1=8K)	t _{li} = +10°C (DT1=10K)	t _{li} = +5°C (DT1=8K)				
ACD-x3234	4,9	3,6	5,6	4,1	13	3 x 230 / 36 / 1	1116	2975,00
ACD-x4234	6,6	4,8	7,5	5,6	18	4 x 230 / 36 / 1	1487	3620,00
ACD-x5234	8,4	6,1	9,5	7,0	22	5 x 230 / 36 / 1	1859	4260,00
ACD-42354	11,3	8,1	13,2	9,9	39	2 x 350 / 134 / 1	4471	6890,00
ACD-62354	14,7	10,6	16,9	12,5	58	2 x 350 / 134 / 1	4247	7855,00
ACD-43354	17,0	12,5	20,0	15,1	58	3 x 350 / 134 / 1	6706	9100,00
ACD-63354	22,2	16,2	25,6	19,2	87	3 x 350 / 134 / 1	6375	10470,00
ACD-64354	30,0	21,7	34,4	25,7	116	4 x 350 / 134 / 1	8500	13025,00